

4

Womit heizt Ihr?

Stationsziel: Die Schüler sollen ein Bewusstsein entwickeln über den in ihrem Alltag genutzten Heiz-Energie-Träger sowie dessen Herkunft und Gewinnung. Über das Messen der Strecken der Transportwege mit Hilfe des Kartenmaßstabes soll der Gedanke angeregt werden, über die mit dem Transport verbundenen Gefahren dieser gefährlichen und giftigen Stoffe über viele Tausend Kilometer.

Ein Teil unseres Heiz-Energie-Bedarfs decken wir durch Erdöl (Heizöl) und Erdgas. Beide bringen allerdings bei der Förderung, dem Transport und der Weiterverarbeitung zahlreiche Probleme mit sich (z.B. Meeres- und Bodenverseuchung durch austretendes Erdöl).

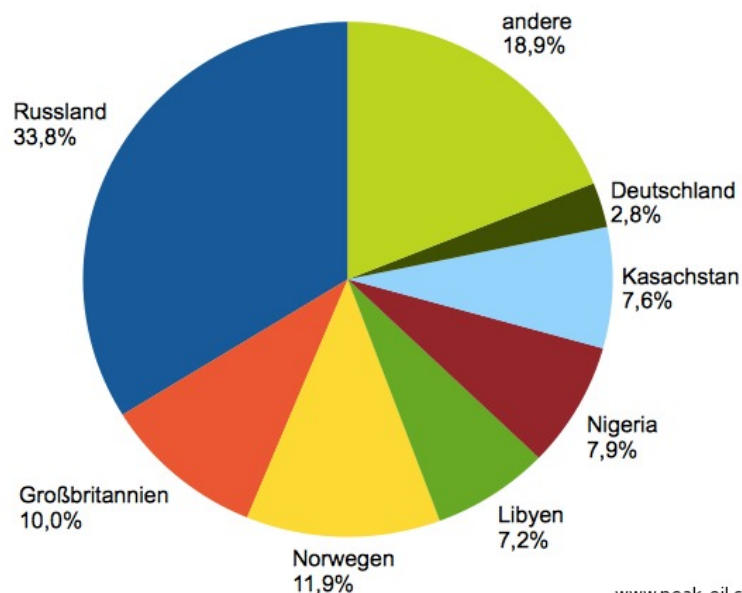
Auf der Karte sind die Länder mit Fässern markiert, aus denen Deutschland überwiegend sein Erdöl bezieht.

Auf Bildkarten sind die Gefahren dargestellt, die damit verbunden sind.

Holz dagegen ist regional verfügbar und birgt nur minimale Gefahren bei der Gewinnung, dem Transport und der Lagerung.

Deutschlands Öl-Lieferländer 2013

Quelle: BAFA





Womit heizt Ihr zu Hause? Womit wird Eure Schule geheizt?

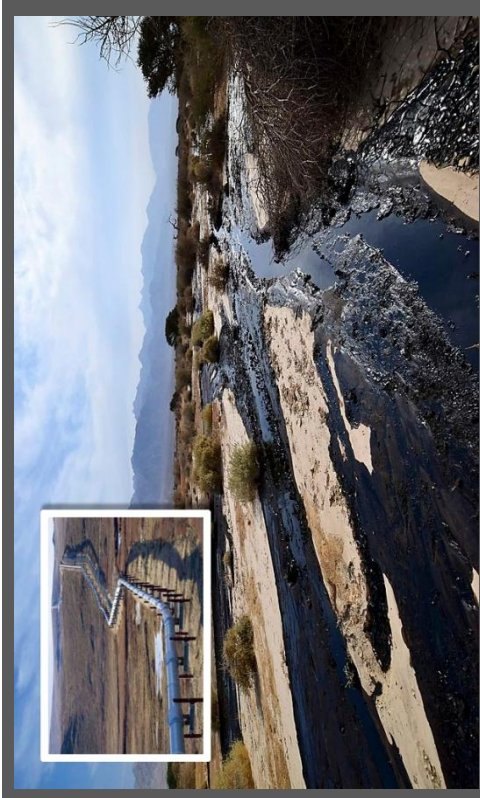
In den meisten Häusern werden die Räume und das Wasser mit einer **Heizung** erwärmt. Heizungen erzeugen Wärme indem sie **fossile Rohstoffe (Gas, Öl, Kohle) oder nachwachsende Rohstoffe (Holz)** verbrennen.

Es gibt auch einige Häuser, die nur durch die Sonne oder mit Erdwärme geheizt werden.

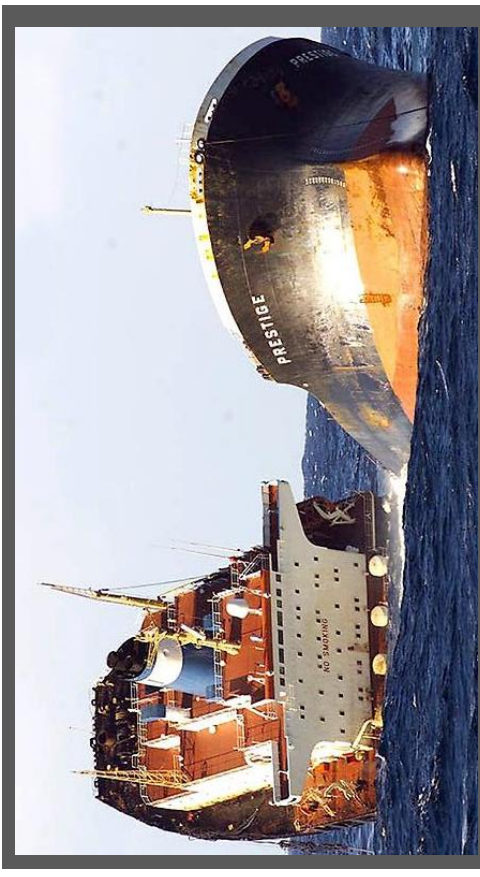


- A) Was verbrennt Deine Heizung zu Hause?
Womit wird Deine Schule geheizt?
- B) Suche auf der Weltkarte zwei Länder, aus denen Öl kommen könnte.
- C) Kannst Du die ungefähre Entfernung eines der Länder zu Deutschland ermitteln?
- D) Welche Gefahren sind mit der Gewinnung und dem Transport des fossilen Rohstoffes Erdöl verbunden? (siehe Fotos!)
Schreibe zwei Gefahren auf!
- E) Woher kommt unser Brennholz?





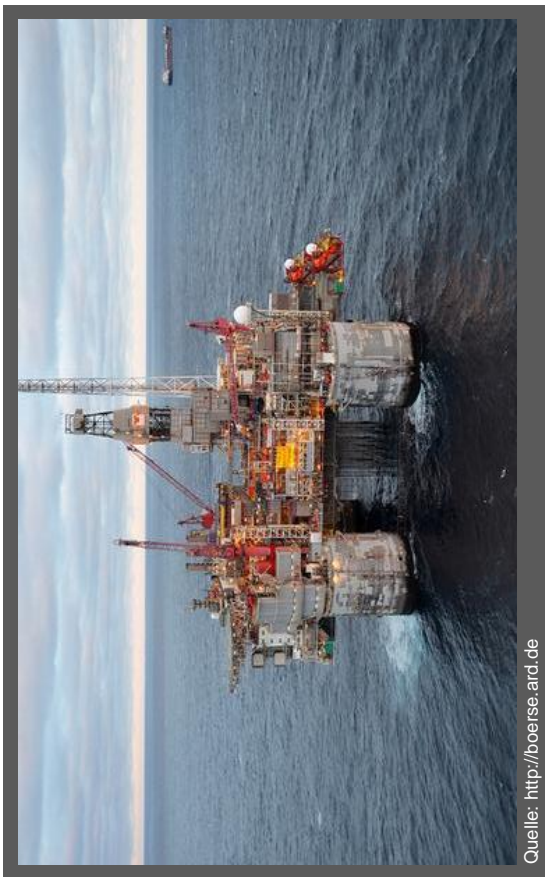
Quelle: www.diepresse.com



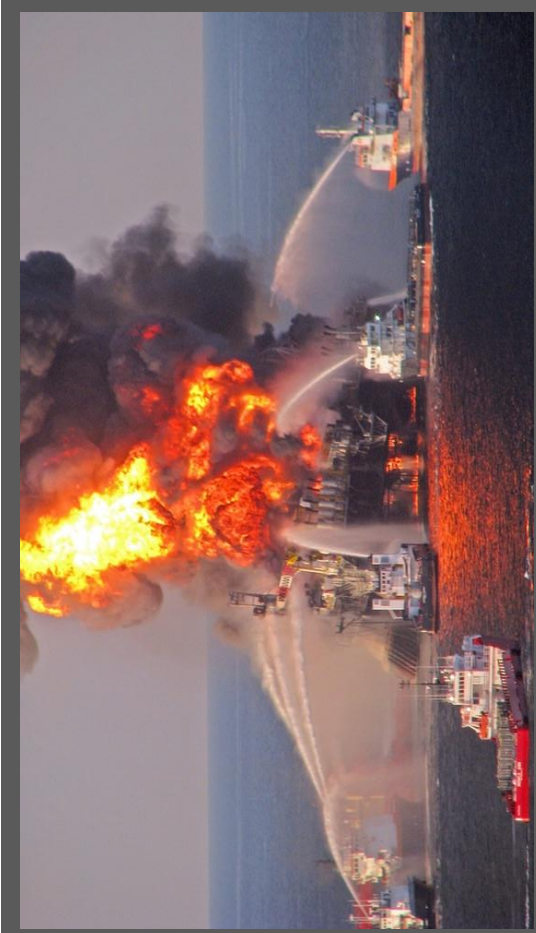
Quelle: <http://bilder1.n-tv.de>



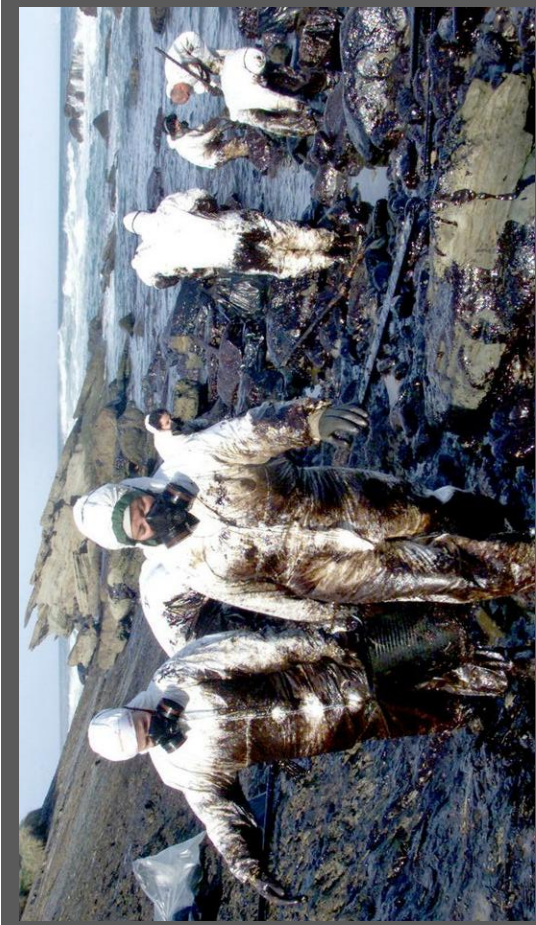
Quelle: <http://worldoceanreview.com>



Quelle: <http://boerse.ard.de>



Quelle: www.br.de



Quelle: <http://www1.wdr.de>



Quelle: bild.de