

8

Flaschen – Welche benutzt Du?

→ Vergleich Einwegflasche und Mehrwegflasche

Stationsziel:

SuS machen sich den Unterschied zwischen Mehrweg- und Einwegflaschen bewusst. Sie reflektieren ihr eigenes Konsumverhalten im Alltag und diskutieren, welches eine umweltfreundliche Getränkeverpackung ist.

Das Wissen um das Recycling, die Wiederverwertung und Wiederverwertbarkeit von Einweg- und Mehrweg-Getränke-Flaschen ist meist nicht vorhanden. Hier werden drei verschiedene Getränkeflaschen verglichen:

Die **Einwegflasche**, die **PET-Mehrwegflasche** und die **Glas-Mehrwegflasche**.

Gerade bei den **Einwegflaschen** mit 25 Cent Pfand, die bei Rückgabe im Automaten zusammengeknautscht werden, ist vielen Verbrauchern nicht klar, dass sie nicht wiederbefüllt werden.




Die **PET-Mehrwegflaschen** haben sich durch Ihren Gewichtsvorteil und die Bruchstabilität einen großen Marktanteil erobert und vor allem die Glas-Mehrwegflasche verdrängt.

Die **Glas-Mehrwegflasche** hält die häufigsten Spülgänge durch. In der Diskussion um hormonellwirksame Weichmacher, ist sie eine sichere Alternative. Manche Verbraucher sehen auch einen Geschmacksvorteil. Ein Nachteil ist sicher das Gewicht, weswegen man unbedingt auf kurze Transportwege, also lokale Getränkeabfüller achten sollte.

8

Flaschen – Welche kaufst Du?

Hier stehen eine **Mehrweg-Plastikflasche**,
eine **Einweg-Plastikflasche** und eine **Mehrweg-Glasflasche**.
Du erkennst Sie auch an diesen Zeichen:

 (Mehrweg)	→	Eine PET-Mehrwegflasche wird ca. 15x befüllt.
 (Einweg)	→	Eine Einweg-Flasche wird nur 1x befüllt.
 (Glas)	→	Eine Mehrweg-Glasflasche wird bis zu 40x befüllt.

1. Ordne auf dem Laufzettel die Zeichen
den richtigen Aussagen zu.



2. Beantworte die Fragen auf dem Laufzettel:



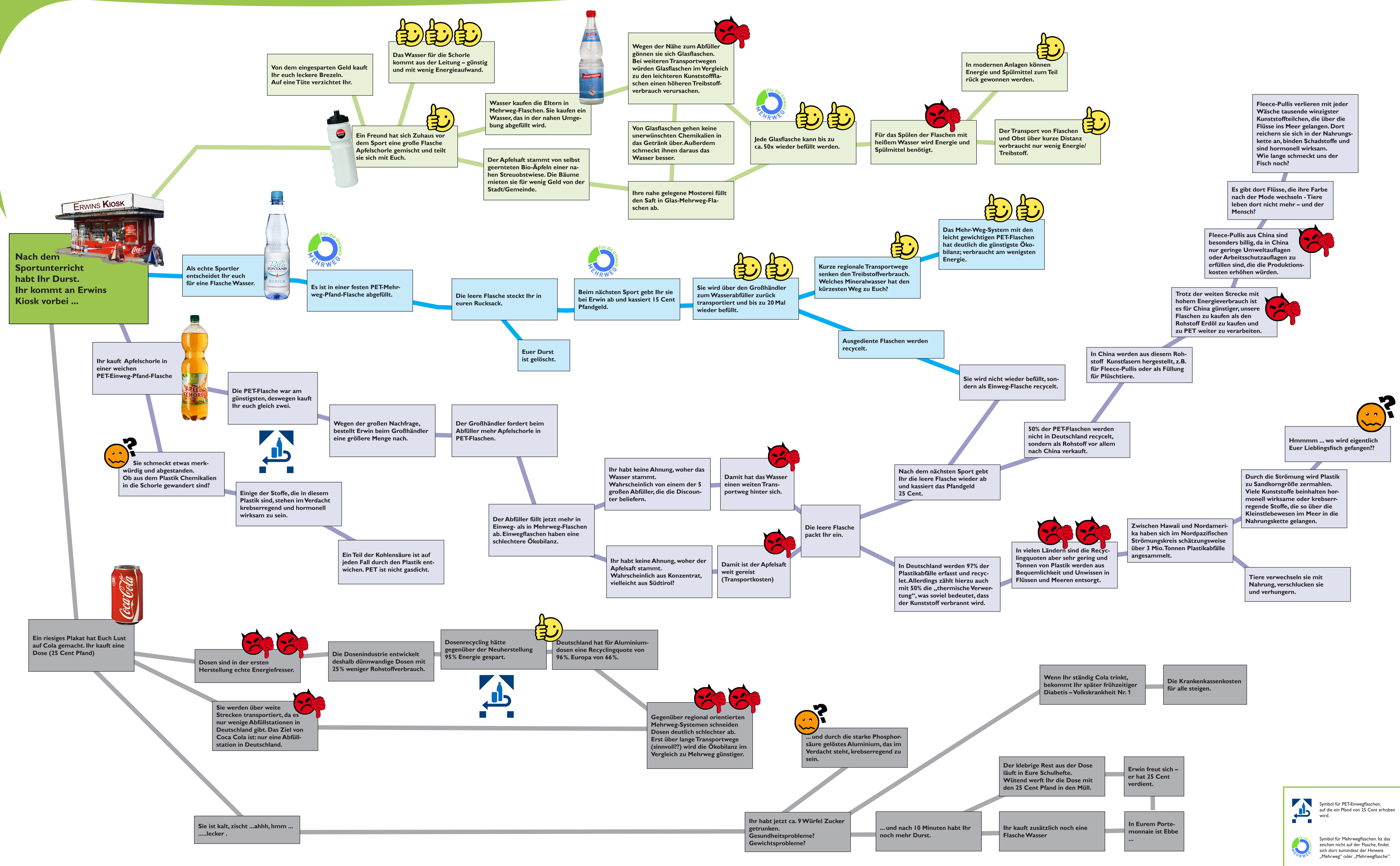
Was trinkst Du am liebsten?

In welcher Flasche/Verpackung ist es abgefüllt?

Wäre eine andere Verpackung umweltfreundlicher?

Ihr seid die Verbraucher

Welche Entscheidung trifft Ihr?



Symbol für PET-Einwegflaschen, auf die ein Pfand von 25 Cent erhoben wird.

Symbol für Mehrwegflaschen. Ist das Zeichen nicht auf der Flasche, findet sich dort zumindest der Hinweis „Mehrweg“ oder „Mehrwegflasche“