

Holz steckt voller Energie!

1.

In erster Linie wird Holz stofflich genutzt:

- ▶ als Bau- und Werkstoff
- ▶ und für die Gewinnung von Zellulose!

2.

Restholz aus dem Wald und Reste aus der Holzbearbeitung und -verarbeitung werden energetisch genutzt.

In diesem Würfel steckt viel drin!
Buchenholz-Würfel (10cm x 10cm)

Jede Sekunde wachsen in Hessen 250 dieser Holzwürfel.

In diesem Würfel steckt die Energie von 0,25 Liter Heizöl.

Die Verbrennung dieses Würfels spart im Vergleich zu Heizöl 700gr CO₂ ein.

In diesem Würfel stecken 2 kWh Energie.

Holz-
brennstoffe

Holz-
hackschnitzel

Holzbriketts

Scheitholz

Holz-
Pellets

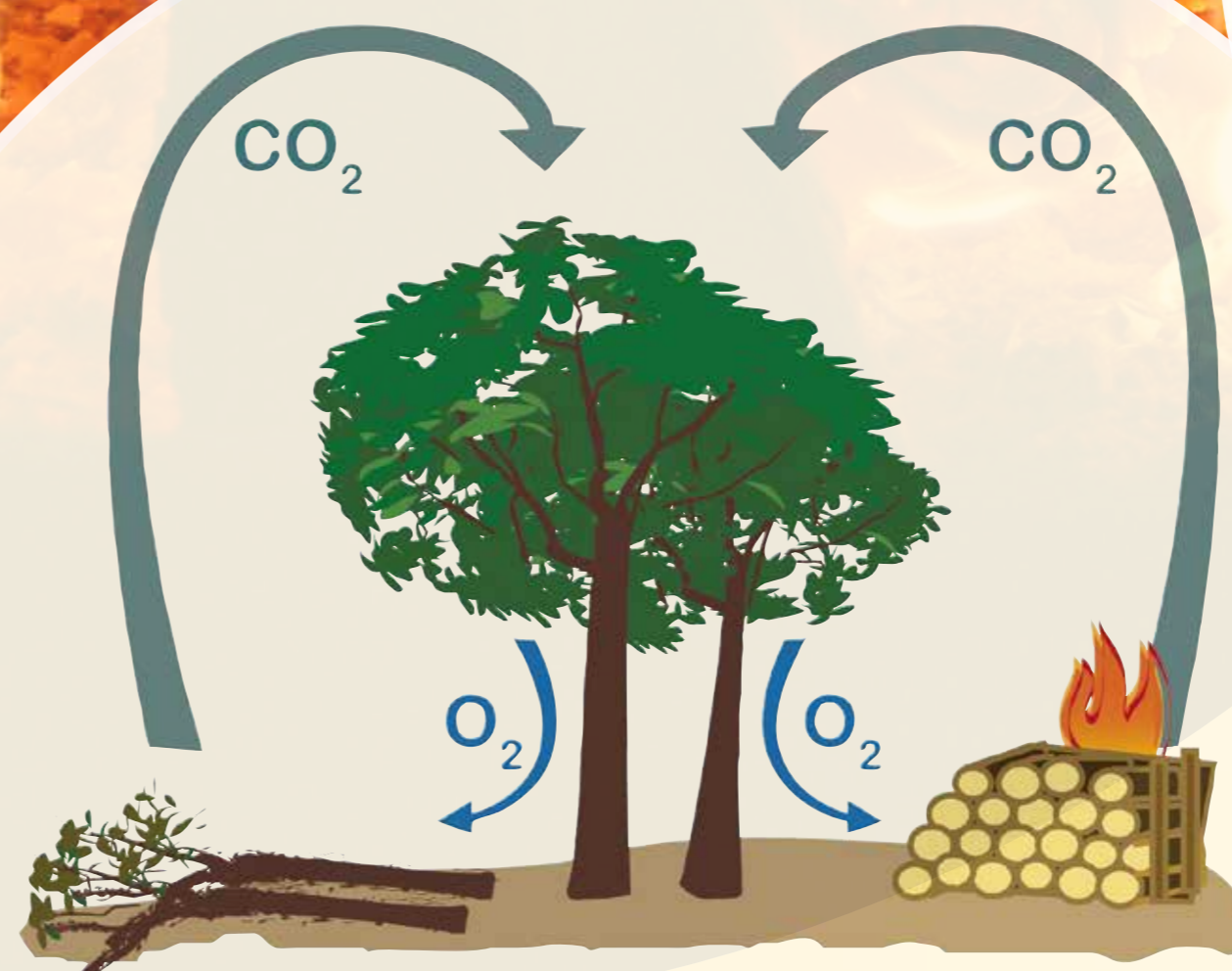
Wald

= Kohlenstoffsenke

In Deutschland entlastet der Wald die Atmosphäre jährlich um ca. 52 Mio. t Kohlendioxid.

Pluspunkte
für den Energieträger Holz:

- + Schonung fossiler Rohstoffvorräte
- + Kurze Transportwege
- + Ermöglicht dezentrale Energieversorgung
- + Anbau und Ernte vor Ort
- + Vermeidung zusätzlicher CO₂-Emissionen (Holz verbrennt klimaneutral)



Geschlossener CO₂-Kreislauf

Bei der Verbrennung von Holz wird nur soviel CO₂ freigesetzt, wie der Baum während seines Wachstums der Atmosphäre entnommen hat.