

# Einjährige Stickstoffsteigerungsversuche zu Wi-Weizen 2011



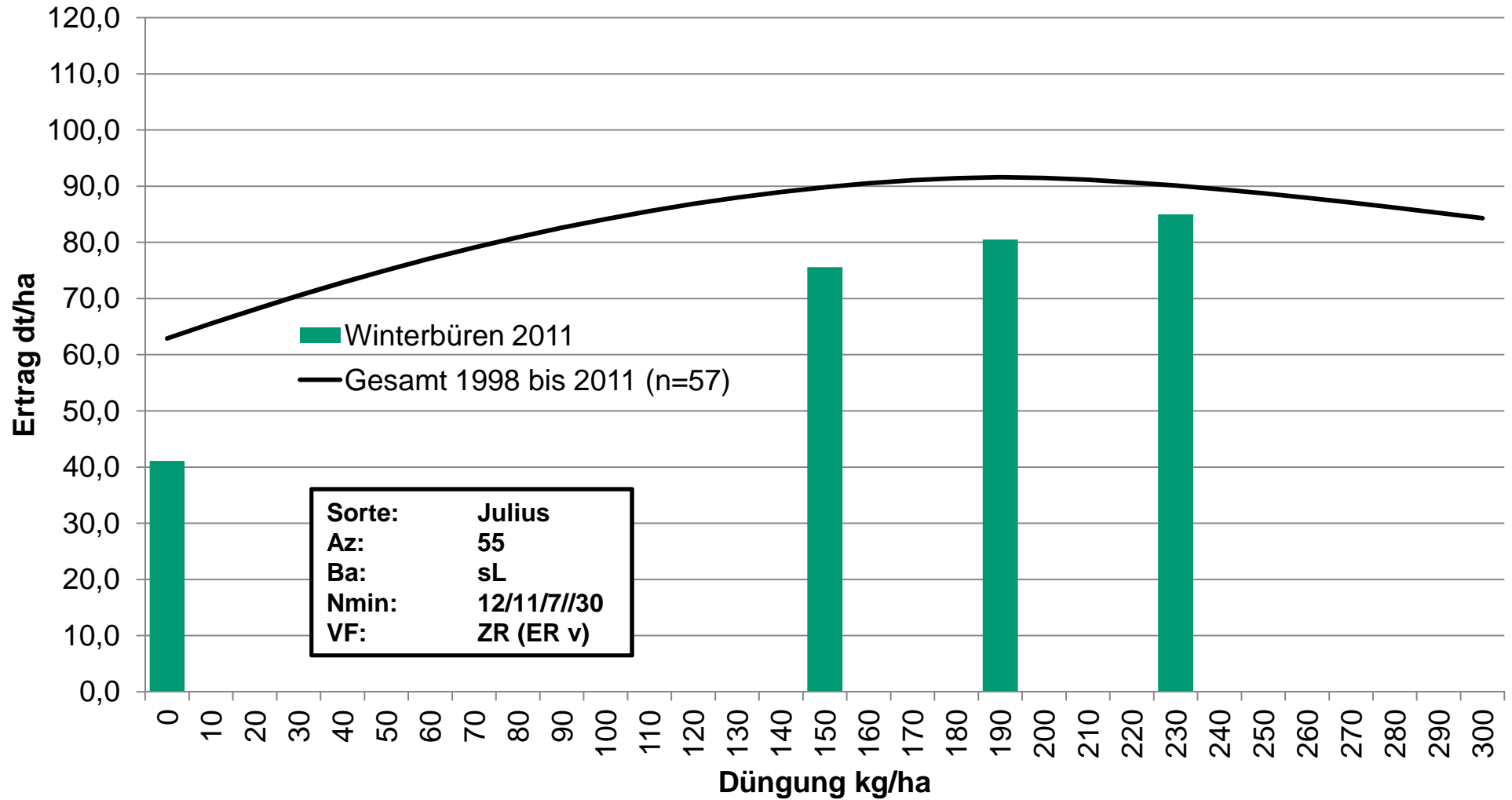
# Einjährige Stickstoffsteigerungsversuche zu Wi-Weizen 2011

Var.	Beschreibung	Winterbüren 2011			Friedberg 2011			Wettesingen 2011			langj.Mittel 1998 – 2011		
		kg N/ha Gesamt	Korn ertrag	RP Gehalt	kg N/ha Gesamt	Korn ertrag	RP Gehalt	kg N/ha Gesamt	Korn ertrag	RP Gehalt	kg N/ha Gesamt	Korn ertrag	RP Gehalt
1	Kontrolle /Nullvariante	0	41,1	10,3	0	55,9	10,9	0	81,4	8,6	0	63,0	9,6
2	Sollwert 90 kg N/ha	150	75,6	13,6	120	71,1	14,9	120	106,1	11,3	129	88,1	12,2
3	Sollwert 120 kg N/ha	190	80,5	14,5	160	76,0	15,3	160	113,9	11,6	168	92,2	12,6
4	Sollwert 150 kg N/ha	230	85,0	14,5	200	83,3	15	200	111,0	12,2	208	93,1	13,2

Var.	Beschreibung	Winterbüren 2011			Friedberg 2011			Wettesingen 2011			langj.Mittel 1998 – 2011		
		TKG	Fallzahl	Sedi	TKG	Fallzahl	Sedi	TKG	Fallzahl	Sedi	TKG	Fallzahl	Sedi
1	Kontrolle /Nullvariante	50,3	370	40	49,5	345	26	54,0	313	14	47,3	310	26
2	Sollwert 90 kg N/ha	55,3	444	65	54,3	377	45	58,0	361	19	48,5	337	38
3	Sollwert 120 kg N/ha	54,1	443	66	49,7	452	44	57,0	334	21	47,4	338	41
4	Sollwert 150 kg N/ha	54,7	404	70	51,9	406	44	55,9	361	23	46,1	337	43

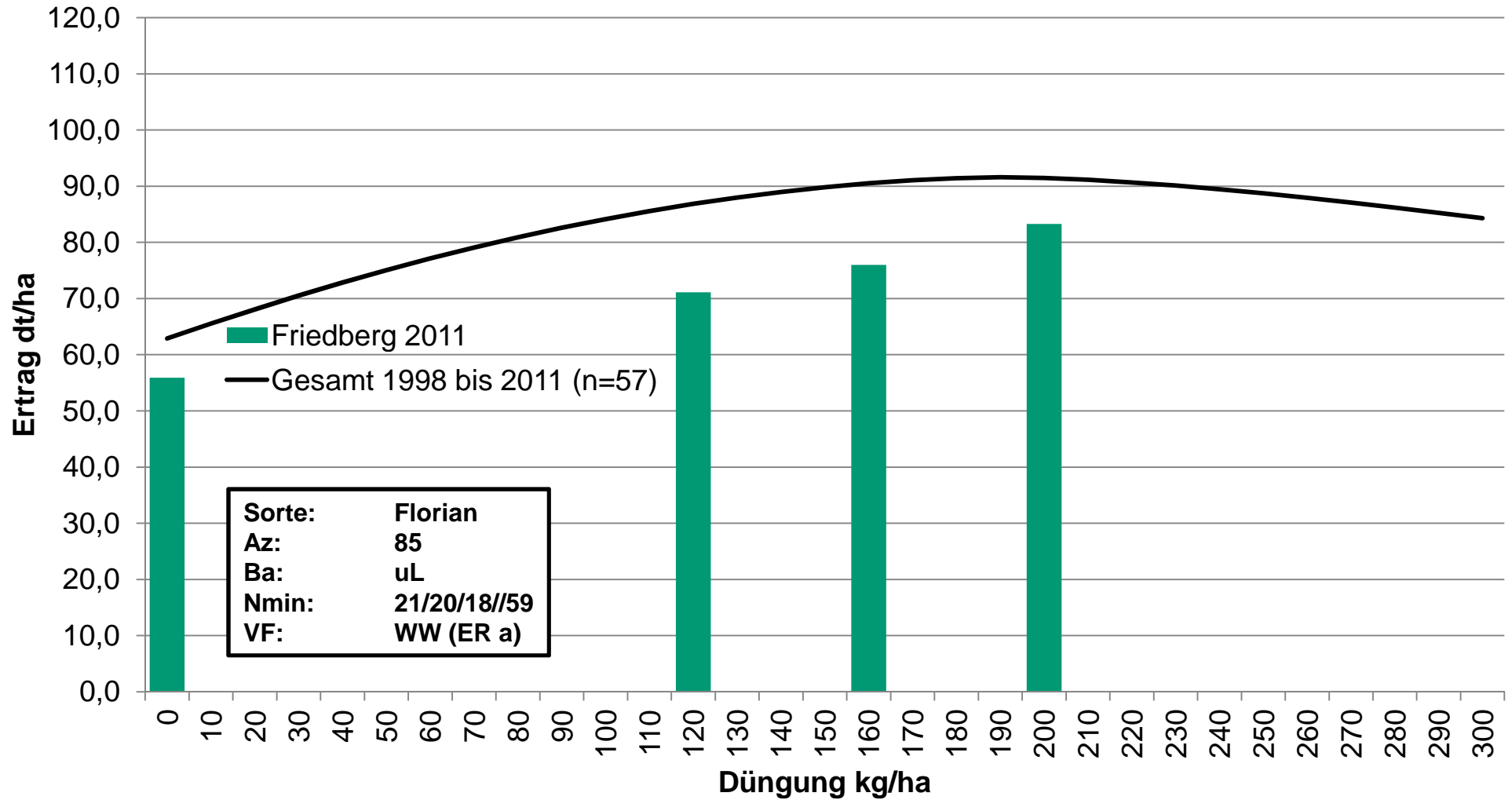
# Kornertrag in Abhängigkeit von der Düngung

Standort Winterbüren



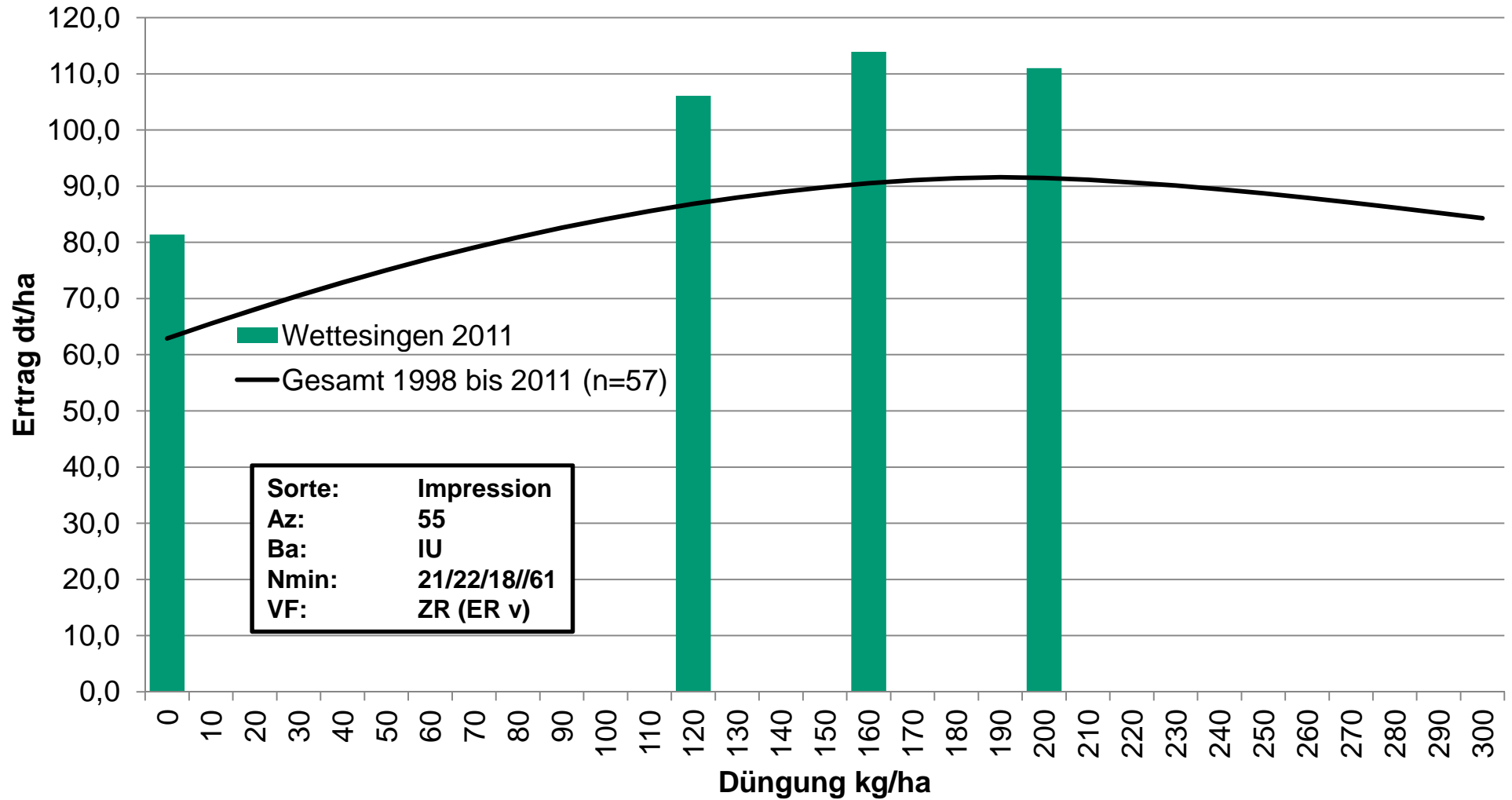
# Kornertrag in Abhängigkeit von der Düngung

Standort Friedberg



# Kornertrag in Abhängigkeit von der Düngung

Standort Wettelingen



# Kornertrag in Abhängigkeit von der Düngung

59 Versuche von 1998 bis 2011

