

Nawaros machen Schule

Aktionskarte



Färberkamille

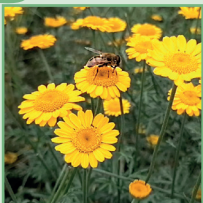
Färbepflanze für den Schulgarten

leichter Anbau, Blütezeit Juni-Spätherbst

- Anbau in Boden, Beet oder Topf
- Blüten ernten
- Pflanzenfarbe herstellen
- Wolle und Textilien färben
- Pflanzentinte zum Malen



Geht ganz einfach! Karte umdrehen!



Anbau

Aussaat: April/Mai direkt in Boden, Hochbeet oder Topf

Wenn die Sämlinge 2-3cm Größe haben, sollten sie auf ca. 20 cm auseinander gezogen/umgesetzt werden, damit die Pflanzen später genügend Platz haben. Erde nach dem Umsetzen feucht halten!

Die Färberkamille kommt als ausgewachsene Pflanze gut mit Trockenheit zurecht - dennoch braucht sie Wasser während des Sommers ;)



Ernte der Blüten

Die Farbe wird aus den Blüten gewonnen (frische oder getrocknete).

Die Blüten können während der gesamten Blütezeit geerntet, d.h. einfach abgeschnitten werden. Die Pflanze bildet stetig neue Blüten nach.

Will man die Blüten länger aufbewahren, müssen sie an einem trockenen Ort ausgebreitet und getrocknet werden.



Pflanzenfarbe herstellen

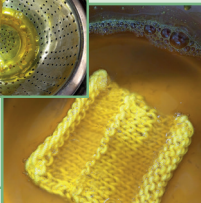
- 1 Liter Wasser in einen Kochtopf füllen
- 2 gehäufte Esslöffel Alaun* einrühren und auflösen
- Blüten (getrocknet oder frisch) in das Wasser geben
→ ca. 20 Minuten sieden lassen
- Blüten abgießen; Farbwasser bei Bedarf zusätzlich filtern (Filtertüte)



A) Farbtinte kann als Aquarell-Farbe verwendet werden

B) Farbsud kann angedickt werden zu gedickter Malfarbe (mit Celluloseleim, Gummi Arabicum o.ä.)

C) Färben von Wolle/Baumwolle/Seide: ca. 1 Std. bei Siedetemperatur



Mehr Material zum Thema Nachwachsende Rohstoffe unter: <https://ilh.hessen.de/material>

* Kalium-Aluminium-Salz