

BIRNE UND APFEL IM VERGLEICH

Diese Angaben wurden aus verschiedenen Quellen zusammengestellt. Quellen können beim LLH nachgefragt werden. Stand: Dezember 2021

Kompetenz für Landwirtschaft und Gartenbau **LLH**



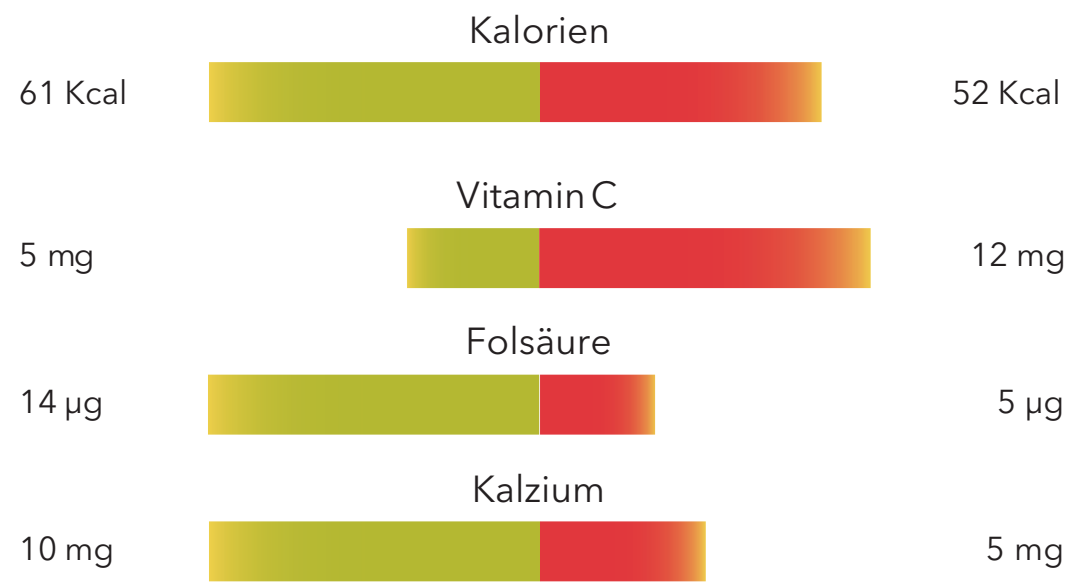
Verzehr Person/Jahr



Ca. 25 verschiedene Sorten im erwerbsmäßigen Anbau in Deutschland

Ansprüche Klima: warm und geschützt
Sorten: weltweit ca. 5.000
Meistangebaute Sorten in Deutschland: Alexander Lucas, Conference, Abate Fellet, Williams Christ, Clapps Liebling, Gellerts, Butterbirne, Köstliche aus Charneux, Vereinsdechantsbirne
Saison: August - März
Im Handel erhältliche Sorten: wenige, regional unterschiedlich

Nährwert & Inhaltsstoffe pro 100 g



Verzehr Person/Jahr



30 - 70 verschiedene Sorten im erwerbsmäßigen Anbau in Deutschland

Ansprüche Klima: weniger empfindlich (sortenabhängig)
Sorten: weltweit ca. 15.000 - 30.000
Meistangebaute Sorten in Deutschland: Elstar, Braeburn, Gala, Jonagold und Jonagored
Saison: fast ganzjährig
Im Handel erhältliche Sorten: ca. 20

